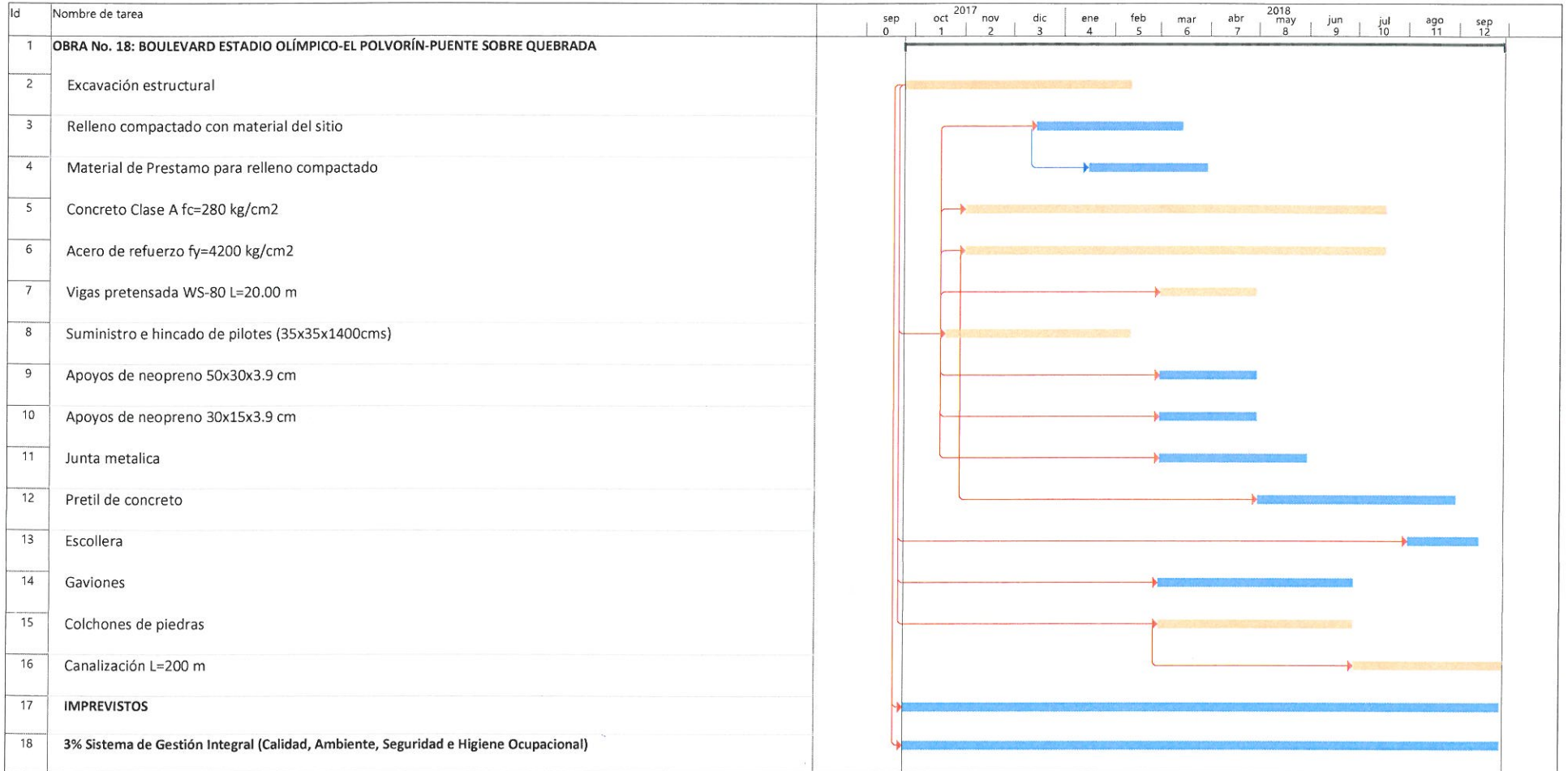



SPS SIGLO XXI  
PROGRAMA DE TRABAJO DE LA OBRA No. 18: BOULEVARD ESTADIO OLÍMPICO-EL POLVORÍN-PUENTE SOBRE QUEBRADA





Tarea		Tarea inactiva	Informe de resumen manual		Hito externo		Progreso manual	
División		Hito inactivo	Resumen manual		Fecha límite			
Hito		Resumen inactivo	solo el comienzo		Tareas críticas			
Resumen		Tarea manual	solo fin		División crítica			
Resumen del proyecto		solo duración	Tareas externas		Progreso			